

Resultater fra borgertilfredshedsundersøgelse i Handicap og Psykiatri 2023

Borgernes oplevelse, som hovedsageligt er baseret på borgere i Psykiatrien.

Resume

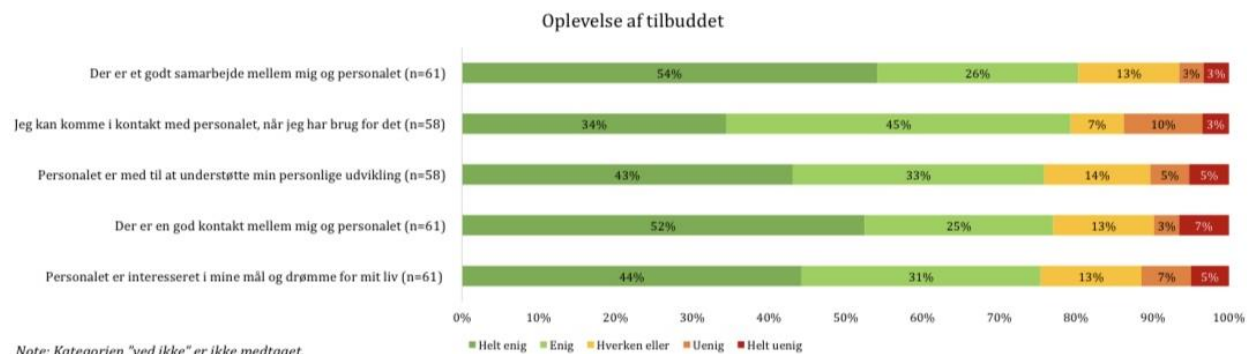
- 7 ud af 10 borgere synes, at deres tilbud er med til at øge deres trivsel.
- 3 ud af 4 borgere oplever, at personalet understøtter deres personlige udvikling og er interesserede i deres mål og drømme for deres liv.
- 8 ud af 10 borgere synes, at personalet er nemme at komme i kontakt med.
- 2 ud af 3 borgere oplever, at de får den nødvendige information fra tilbuddet.

8 ud af 10 borgere er enige i, at der er et godt samarbejde mellem dem og personalet

8 ud af 10 af borgerne er helt enige eller enige i udsagnet om, at der er et godt samarbejde mellem dem og personalet. 6 procent er uenige i, at de har et godt samarbejde med personalet.

Der er ligeledes 8 ud af 10 borgere, som er enige i, at de kan komme i kontakt med personalet, når de har behov for det. Det er dog det udsagn med størst uenighed, hvor 13 procent af borgerne er helt uenige eller uenige i udsagnet.

Svarfordelingerne på de øvrige udsagn ligner hinanden, hvor omtrent 8 ud af 10 borgere er enten helt enige eller enige.

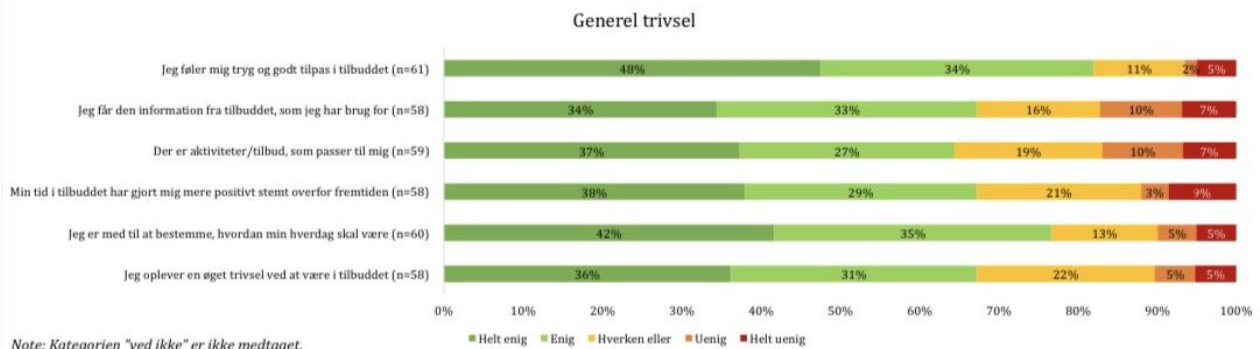


2 ud af 3 borgere oplever, at deres tilbud er med til at øge deres trivsel

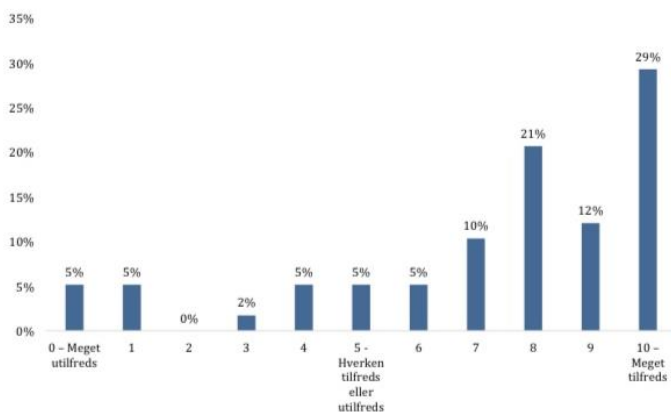
Mere end 8 ud af 10 af borgerne føler sig trygge og godt tilpas i tilbuddet.

2 ud af 3 borgere er enten helt enige eller enige i, at de får den information fra tilbuddet, som de har brug for: 17 procent af borgere er enten helt uenige eller uenige i dette, mens 16 procent svarer hverken eller.

2 ud af 3 borgere oplever øget trivsel ved at være i tilbuddet, mens 1 ud af 10 borgere ikke oplever øget trivsel ved at være i tilbuddet. 22 procent borgerne har svaret hverken eller til spørgsmålet.



Knap 8 ud af 10 borgere er tilfredse med at være i deres tilbud

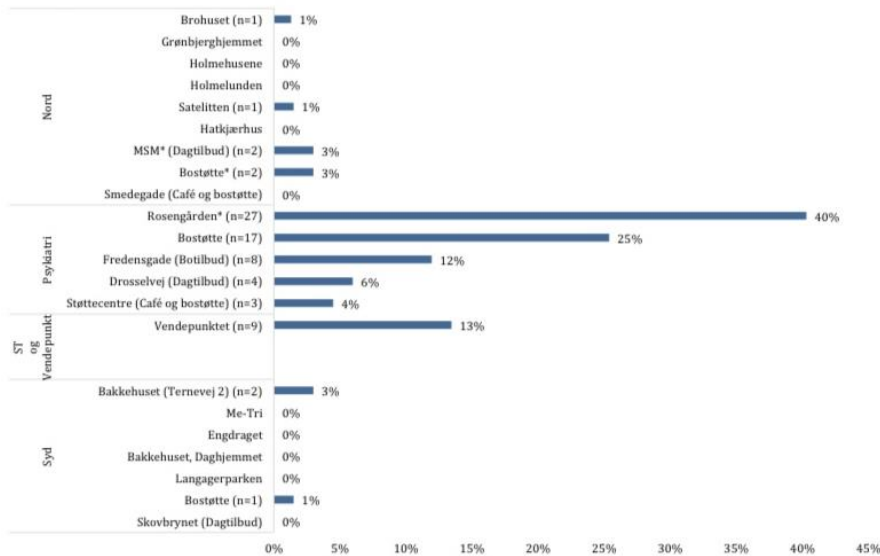


Borgerne blev bedt om at vurdere, hvor tilfredse eller utilfredse de er med at være i tilbuddet på en skala fra 0-10, hvor 0 er meget utilfreds og 10 er meget tilfreds.

77 procent af borgerne er overvejende tilfredse med at være i tilbuddet (har svaret 6 eller over), hvor 41 procent af dem kan siges at være meget tilfredse (svarende til 9 og 10 på skalaen).

17 procent er overvejende utilfredse (har svaret 4 og under) med tilbuddet og 1 ud af 10 borgere har svaret 0-1 og derfor er meget utilfredse med tilbuddet.

Tilknyttede tilbud

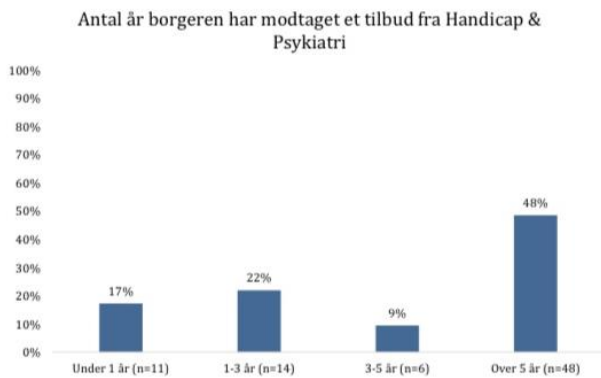


I figuren ses hvilke tilbud borgerne er tilknyttet. At være tilknyttet et tilbud betyder, at borgeren bliver støttet i deres udvikling og anvendelse af ressourcer.

Det har været muligt at kunne vælge flere svar, og derfor summerer det op til mere end 100 procent.

Ud fra disse besvarelser, er størstedelen af borgerne tilknyttet et tilbud i Psykiatri.

Knap halvdelen af borgerne, der har deltaget i undersøgelsen, har været tilknyttet et tilbud i mere end 5 år



Halvdelen af borgerne, der har deltaget i undersøgelsen, har modtaget et tilbud fra Handicap & Psykiatri i mere end 5 år.

17 procent har været tilknyttet et tilbud i mindre end et år og 31 procent har været tilknyttet et tilbud fra Handicap & Psykiatri mellem 1-5 år.